

COMMUNIQUÉ DE PRESSE

22 septembre 2019

Laborizon Paris fait peau neuve, achève la rénovation de deux de ses laboratoires, se dote d'un nouveau système d'information et déploie des automates d'immunochimie SIEMENS de dernière génération.

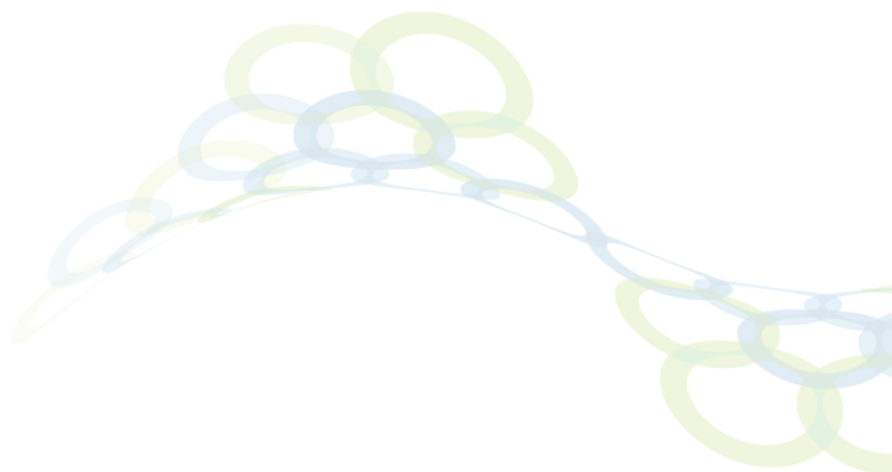
Laborizon Paris fait peau neuve et achève la rénovation de deux de ses laboratoires :

Soucieux d'offrir les meilleures conditions d'accueil et de services à ses patients, Laborizon Paris a initié en 2019 un plan de rénovation de ses laboratoires.

La conception de ces nouveaux espaces d'accueil et de prélèvement a été pensée pour répondre au mieux aux demandes et aux besoins de nos patients. Nous avons travaillé à l'échelle du groupe Laborizon autour de trois axes, que nous considérons incontournables pour permettre une satisfaction optimale de nos patients :

- **L'optimisation des flux de patients** au sein du laboratoire pour limiter le temps et les conditions d'attente des patients, et fluidifier leur parcours et leur prise en charge ;
- **L'amélioration de la confidentialité**, notamment dans les zones d'accueil ;
- **La mise à disposition d'espaces de prélèvement agréables** pour les patients.

La rénovation des laboratoires de Clamart Jean-Jaurès (92) et de Breteuil (Paris XV^e) s'est achevée ces derniers jours. Nous sommes aujourd'hui heureux de vous présenter les premières images de ces deux réalisations :



Laboratoire Clamart 170 avenue Jean-Jaurès (92) :



Laboratoire Breteuil (6 rue Lecourbe Paris XV^e) :



Laborizon Paris se dote d'un nouveau système d'information Laboratoire et déploie des automates d'immunochimie SIEMENS de dernière génération.

Fin 2018, Laborizon a initié un plan industriel de rénovation de ses plateaux techniques pour maintenir au sein de son réseau un niveau d'expertise élevé et ainsi pérenniser son offre de biologie médicale d'excellence au bénéfice des patients et partenaires du Groupe Laborizon.

Après le déploiement des automates SIEMENS sur les 3 plateaux techniques tourangeaux (ABO+) il y a deux mois de cela, c'est au tour de Laborizon Paris de déployer les nouvelles gammes d'automates SIEMENS (ATELLICA). Les automates ont été mis en routine de manière synchronisée sur les 2 plateaux techniques de Clamart (92) et de Mont Louis (Paris XI^e).

Le déploiement des automates d'immunochimie SIEMENS vient compléter le parc hématologie, récemment renouvelé, et témoigne de la volonté du groupe Laborizon de maintenir et d'accroître en continu son expertise biologique.

Nous vous laissons découvrir les premières images du déploiement des automates SIEMENS sur la SELAS Laborizon Paris :

